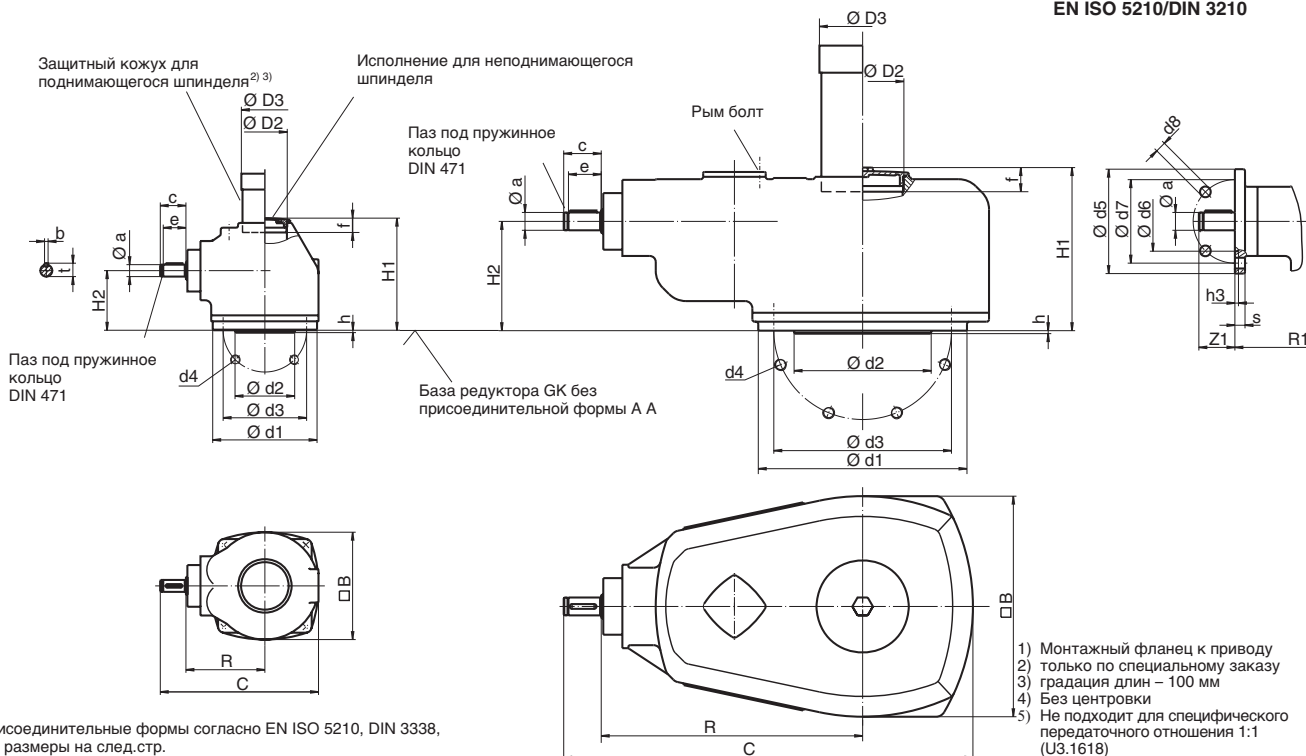


GK 10.2 - GK 25.2

GK 30.2 - GK 40.2

Монтажный фланец к  
многооборотному приводу  
EN ISO 5210/DIN 3210



Присоединительные формы согласно EN ISO 5210, DIN 3338, см. размеры на след.стр.

- 1) Монтажный фланец к приводу
- 2) только по специальному заказу
- 3) градация длин - 100 мм
- 4) Без центровки
- 5) Не подходит для специфического передаточного отношения 1:1 (U3.1618)

Размеры	Конические редукторы тип							
	GK 10.2	GK 14.2	GK 14.6	GK 16.2	GK 25.2	GK 30.2	GK 35.2	GK 40.2
EN ISO 5210/DIN3210	F 10 (G0)	F 14 (G1/2)	F 14 (G1/2)	F 16 (G3)	F 25 (G4)	F 30 (G5)	F 35 (G6)	F 40 (G7)
□ B	130	180	180	230	340	370	450	500
C	215	265 / 285	265 / 285	344	471	686 / 706	793	872
∅ D2	G 2 "	G 2 ½ "	G 2 ½ "	G 3 "	G 4 "	G 5 "	M 190 x 3	M 220 x 3
∅ D3	60 x 3,7	76 x 3,7	76 x 3,7	89 x 4,1	114 x 4,5	139,7 x 4,85	193,7 x 6,3	219,1 x 6,3
H1	170	188	188	202	234	273	334	349
H2	77	100	100	113	128	183	231	247
R	108	133 / 135	133 / 135	169	241	441 / 448	495	549
R1	110	135	135	169	241	441	488	542
Z1	40	40 / 60	40 / 60	60	60	60 / 80	80	80
∅ a	20	20 / 30	20 / 30	30	30	30 / 40	40	40
b	6	6 / 8	6 / 8	8	8	8 / 12	12	12
c	42	42 / 60	42 / 60	60	60	63 / 73	73	73
∅ d1	125	175	175	210	300	350	415	475
∅ d2 f8	70(60)	100	100	130	200	230	260	300
∅ d3	102	140	140	165	254	298	356	406
d4	4 x M10	4 x M16	4 x M 16	4 x M 20	8 x M 16	8 x M 20	8 x M 30	8 x M 36
e	38	38 / 55	38 / 55	55	55	55 / 65	65	65
f	23	29	29	29,5	38	41	54	54
h	3	4	4	5	5	5	5	5
t	22,5	22,5 / 33	22,5 / 33	33	33	33 / 43	43	43
EN ISO 5210 <sup>1)</sup>	F10/F14	F10/F14	F10/F14	F14	F14/F16	F14/F16	F14/F16/F25	F16/F25
DIN 3210 <sup>1)</sup>	G0/G1/2	G0/G1/2	G0/G1/2	G1/2	G1/2/G3	G1/2/G3	G1/2/G3/G4	G3/G4

Монтажный фланец к многооборотному приводу

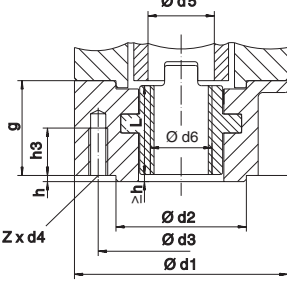
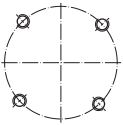
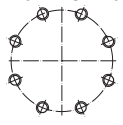
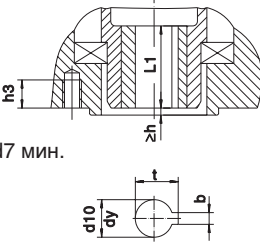
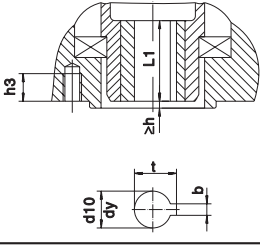
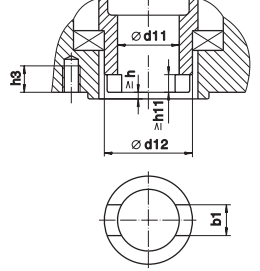
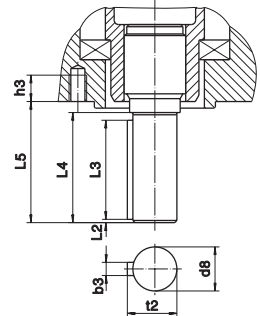
EN ISO 5210	F10	F14	F16	F25
DIN 3210		G0	G 1/2	G 3
∅ d5	125	125	175	210
∅ d6	70	60	100	130
∅ d7	102	102	140	165
∅ d8	11	11	18	22
h3	5	5	5	6
s	12	12	17	25

Оставляем за собой право внесения изменений при усовершенствовании продукции. С появлением этого издания все предыдущие становятся недействительными

**GK 10.2 - GK 40.2**

**Присоединительные формы согласно**

**EN ISO 5210  
DIN 3338  
DIN 3210**

Присоединительные формы	Размеры	AUMA Конические редукторы тип													
		GK 10.2		GK 14.2 GK 14.6		GK 16.2		GK 25.2		GK 30.2		GK 35.2		GK 40.2	
<p>резьбовая втулка</p>  <p>тип EN ISO 5210 <b>A</b> DIN 3210 <b>A</b></p> <p>GK 10.2 – GK 16.2</p>  <p>расположение отверстий d4</p> <p>GK 25.2 – GK 40.2</p> 	EN ISO 5210	DIN 3210	F 10	G 0	F 14	G 1/2	F 16	G 3	F 25	G 4	F 30	G 5	F 35	F 40	
	F макс.кН			70		160		250		380		460		875	1375
	Ø d1			125		175		210		300		350		415	475
	Ø d2 f8			70	60	100		130		200	160	230	180	260	300
	Ø d3			102		140		165		254		298	300	356	406
	d4			M 10		M 16		M 20		M 16		M 20		M 30	M 36
	Ø d5			42		60		80		100		120		160	180
	Ø d6 макс.			40		57		75		95		115		155	175
	g			50		65		80		130		160		185	225
	h			3		4		5		5		5		5	8
	h3			15		25		30		20		25		38	45
	L			47		60		75		126		156		175	210
	Z			4		4		4		8		8		8	8
	Масса кг			2,8		6,8		11,7		42		69		125	200
<p>вставная втулка<sup>3)</sup></p>  <p>тип EN ISO 5210 <b>B 1 = Ø d7</b> EN ISO 5210 <b>B 2 &lt; Ø d7 &gt; Ø d7 мин.</b> DIN 3210 <b>B = Ø d7</b></p> <p>отсутствующие размеры см. присоединительная форма А</p>	b JS 9 <sup>1)</sup>		12		18		22		28		32		40	45	
	d7 H9		42		60		80		100		120		160	180	
	Ø d7 мин.		30		45		60		75		90		120	140	
	h3		15		25		30		25		32		48	58	
	L1		45		65		80		110		130		180	200	
	t <sup>1)</sup>		45,3		64,4		85,4		106,4		127,4		168,1	189,1	
<p>отверстие с пазом</p>  <p>тип EN ISO 5210 <b>B 3 = Ø d10</b> EN ISO 5210 <b>B 4 ≤ Ø dy</b> DIN 3210 <b>E = Ø d10</b></p> <p>отсутствующие размеры см. присоединительная форма А</p>	b JS 9 <sup>1)</sup>		6		8		12		14		18		22	28	
	Ø d10 H9		20		30		40		50		60		80	100	
	Ø dy макс.		30		45		60		75		90		120	140	
	h3		15		25		30		25		32		48	58	
	L1		45		65		80		110		130		180	200	
	t <sup>1)</sup>		22,8		33,3		43,3		53,8		64,4		85,4	106,4	
Масса кг		0,4		1,1		2,4		5,1		8,6		21,2	27,5		
<p>кулачковая муфта<sup>3)</sup></p>  <p>тип DIN 3338 <b>C = Ø d11</b></p> <p>отсутствующие размеры см. присоединительная форма А</p>	b1 H11		14		20		24		30		40		45	50	
	Ø d11 H11		28		38		47		64		75		105	125	
	Ø d11 мин.		20		30		40		50		60		80	100	
	Ø d11 макс. <sup>2)</sup>		42		60		80		100		120		160	180	
	Ø d12		55		80		100		130		160		200	230	
	h3		15		25		30		25		32		48	58	
	h11		7		8		10		11		13		17	20	
	Масса кг														
<p>шпindelная муфта</p>  <p>тип DIN 3210 <b>D</b></p> <p>отсутствующие размеры см. присоединительная форма А</p>	Ø d8 g6	-	20	-	30	-	40	-	-	-	-	-	-	-	
	b3 . h9	-	6	-	8	-	12	-	-	-	-	-	-	-	
	h3	-	15	-	25	-	30	-	-	-	-	-	-	-	
	L2	-	1,5	-	2	-	3	-	-	-	-	-	-	-	
	L3	-	45	-	63	-	80	-	-	-	-	-	-	-	
	L4	-	50	-	70	-	90	-	-	-	-	-	-	-	
	L5	-	55	-	76	-	97	-	-	-	-	-	-	-	
	t2	-	22,5	-	33	-	43	-	-	-	-	-	-	-	
Масса кг	-	0,7	-	2	-	4,3	-	-	-	-	-	-	-		

1) Размеры зависят от Ød7 / Ød10, см. DIN 6885, часть 1

2) Для поднимающегося шпindеля Ød11 макс. = Ø d5 типа А

3) Входит в вес привода

Оставляем за собой право внесения изменений при усовершенствовании продукции. С появлением этого издания все предыдущие становятся недействительными